

# 愛別町森林整備計画概要図 (公益的機能別施業森林等)

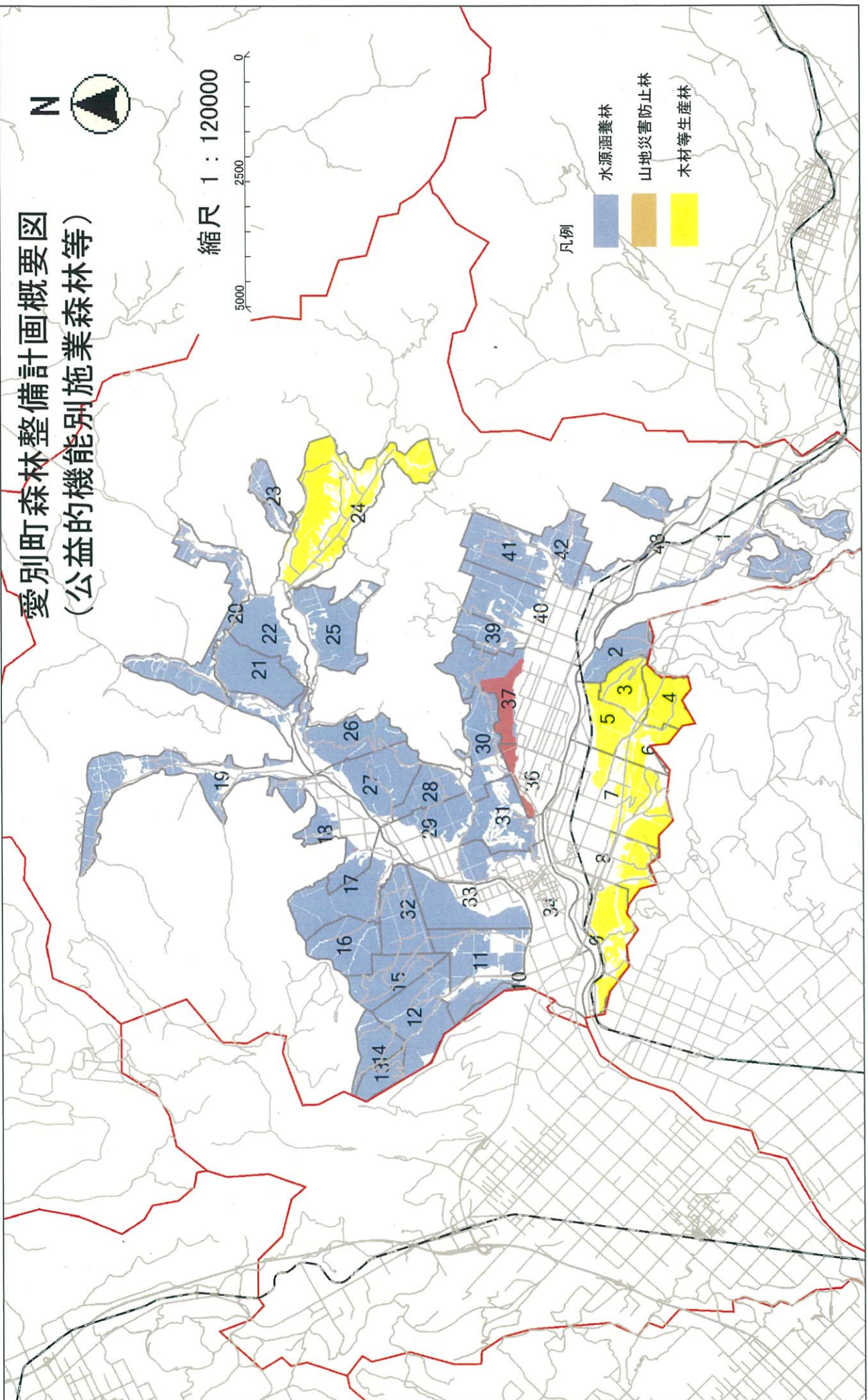


縮尺 1 : 120000



凡例

- 水源涵養林 (Blue square)
- 山地災害防止林 (Brown square)
- 木材等生産林 (Yellow square)





# 愛別町森林整備計画概要図

## (鳥獣害防止森林区域指定区域)

N

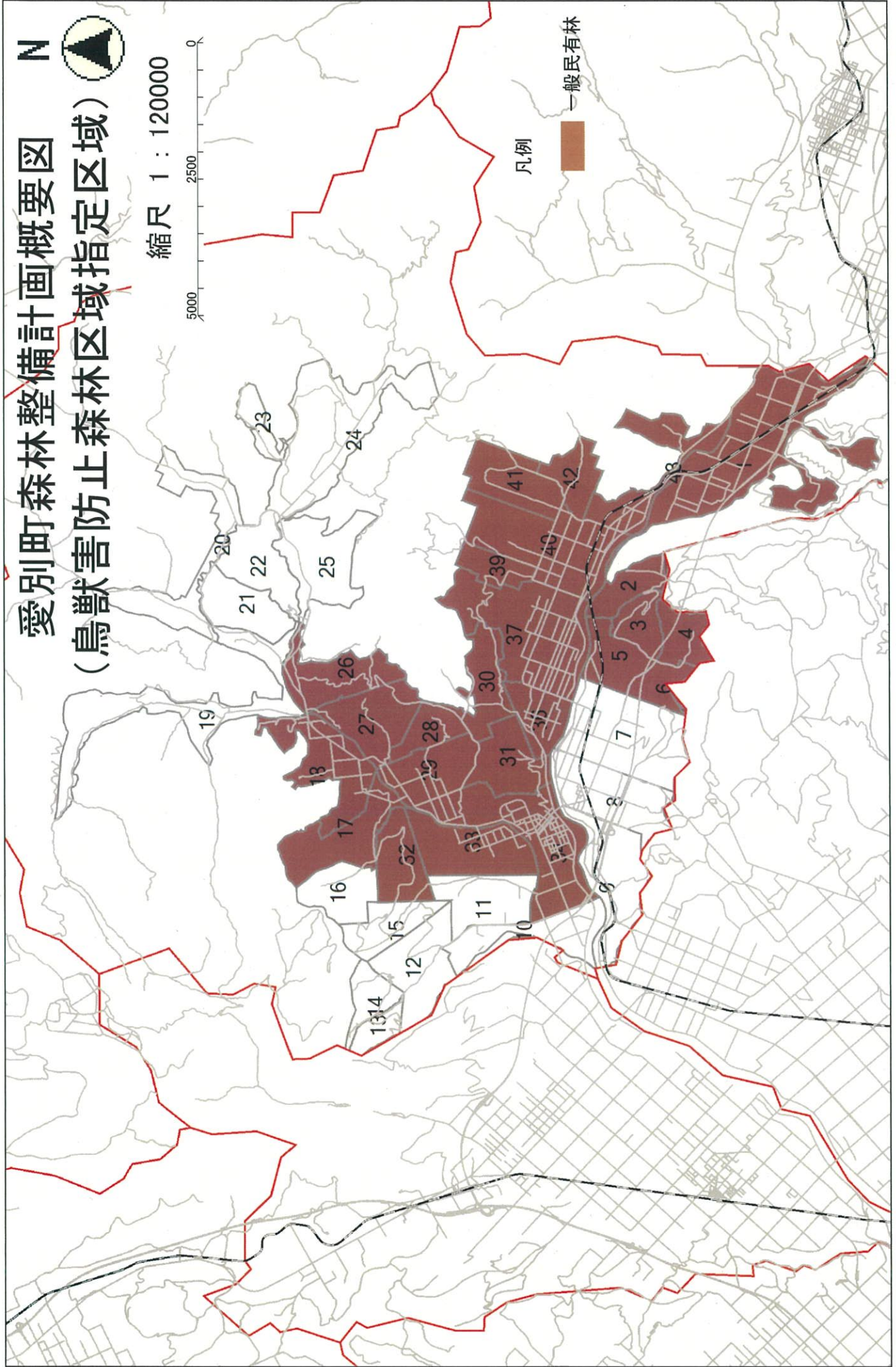


縮尺 1 : 120000



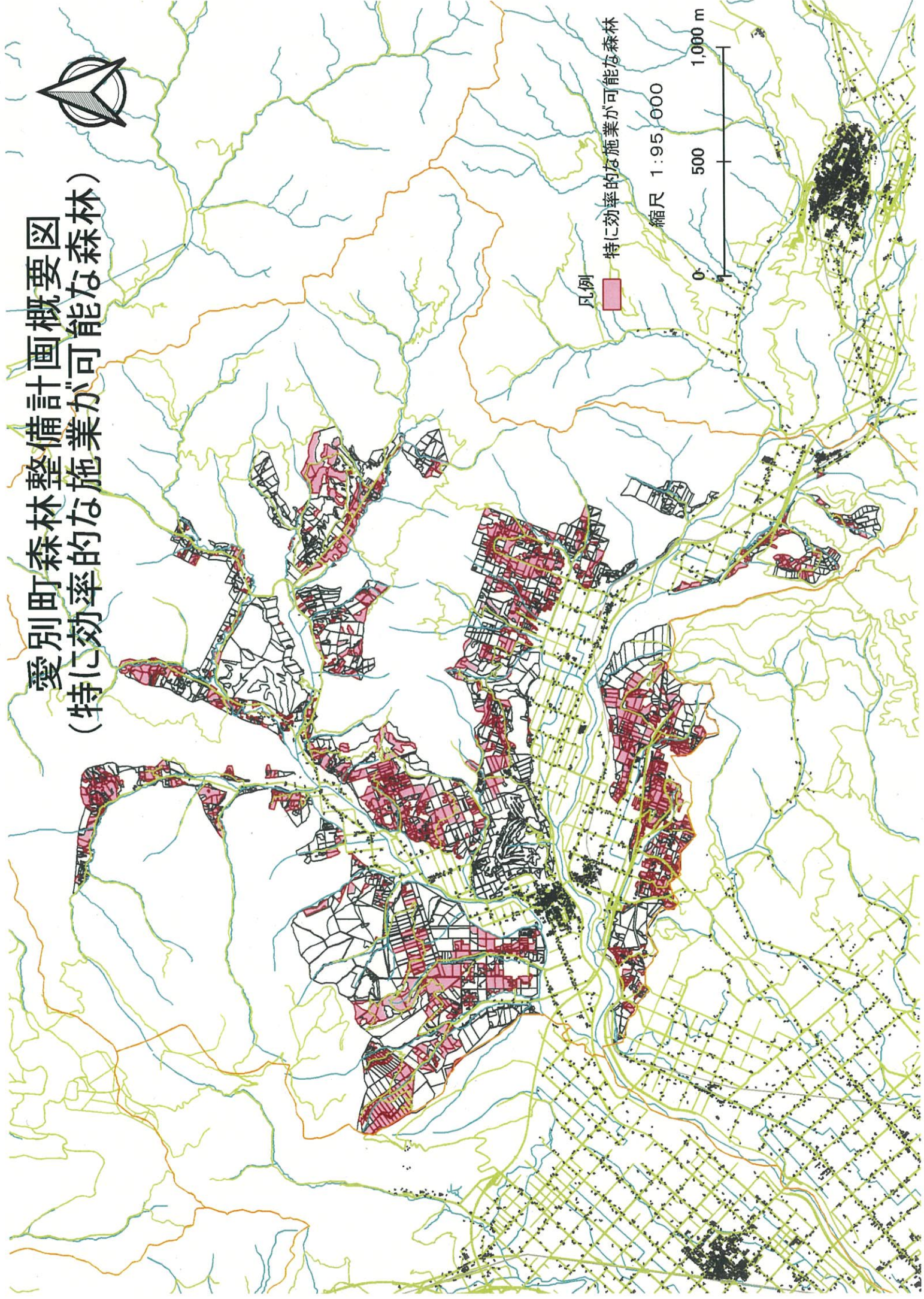
凡例

一般民有林





# 愛別町森林整備計画概要図 (特に効率的な施業が可能な森林)



凡例

特に効率的な施業が可能な森林

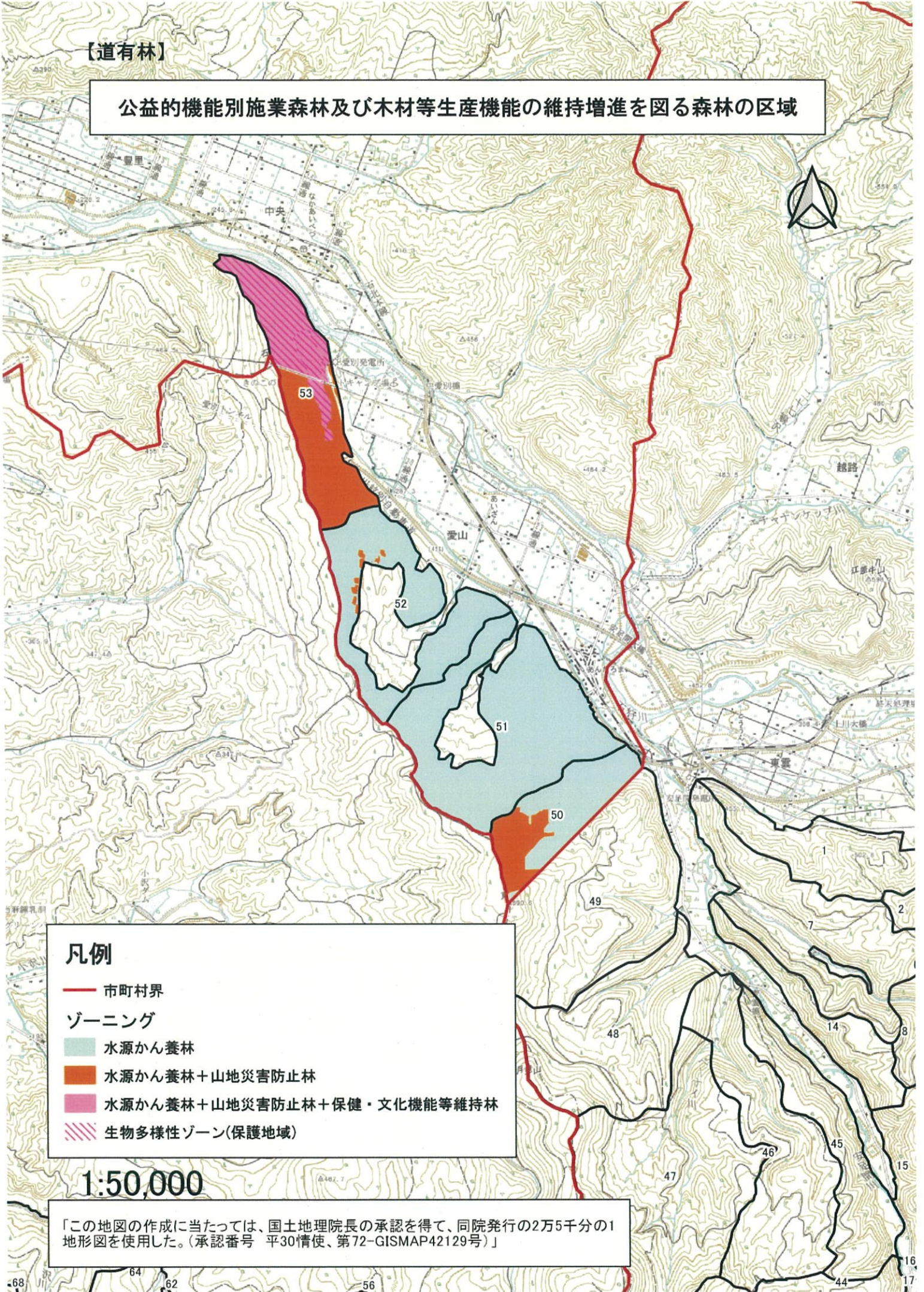
縮尺 1:95,000

0 500 1,000 m



【道有林】

公益的機能別施業森林及び木材等生産機能の維持増進を図る森林の区域



凡例

— 市町村界

ゾーニング

水源かん養林

水源かん養林+山地災害防止林

水源かん養林+山地災害防止林+保健・文化機能等維持林

生物多様性ゾーン(保護地域)

1:50,000

「この地図の作成に当たっては、国土地理院長の承認を得て、同院発行の2万5千分の1地形図を使用した。(承認番号 平30情使、第72-GISMAP42129号)」



【道有林】

森林施業の方法を特定すべき森林の区域

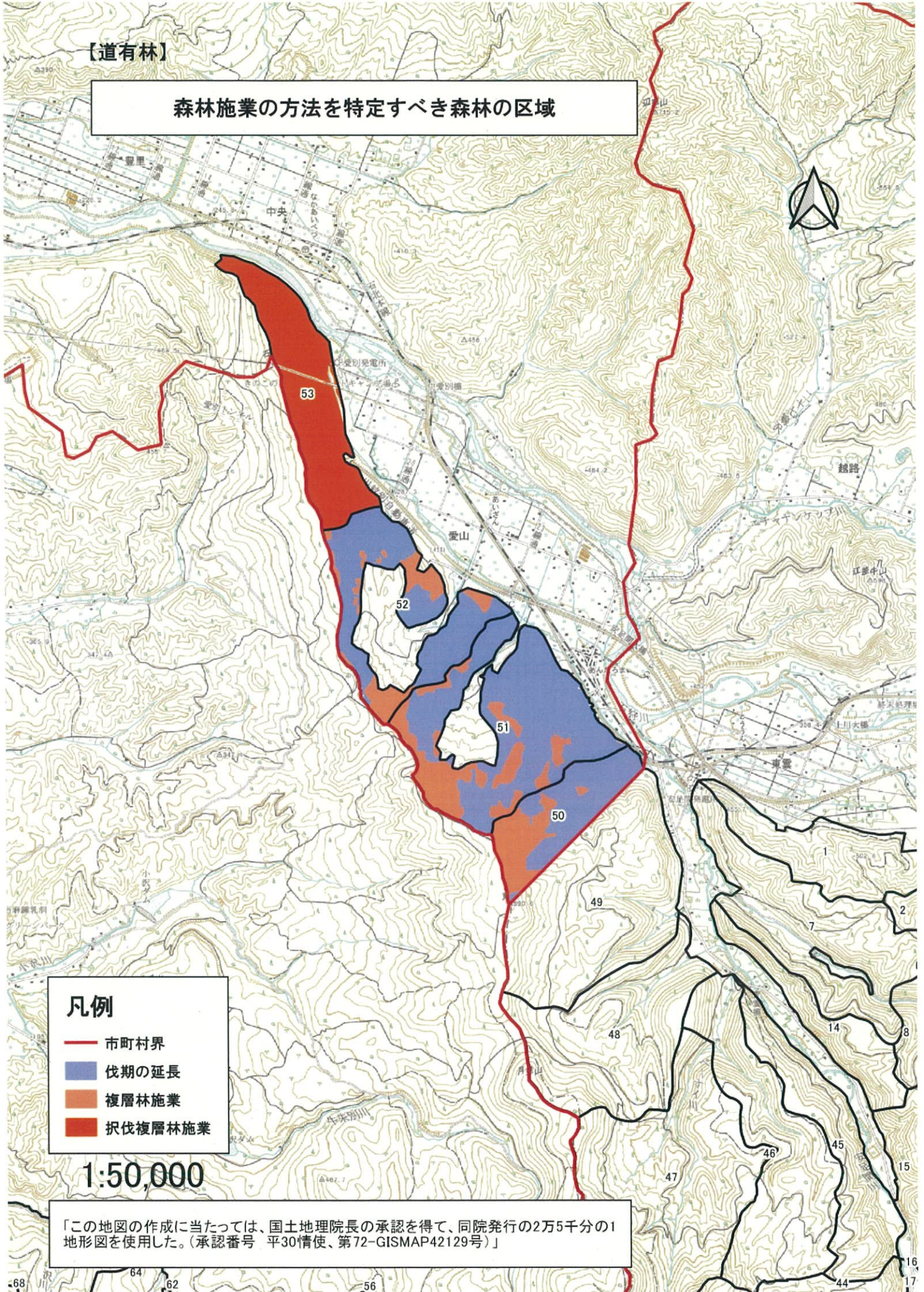


**凡例**

- 市町村界
- 伐期の延長
- 複層林施業
- 択伐複層林施業

1:50,000

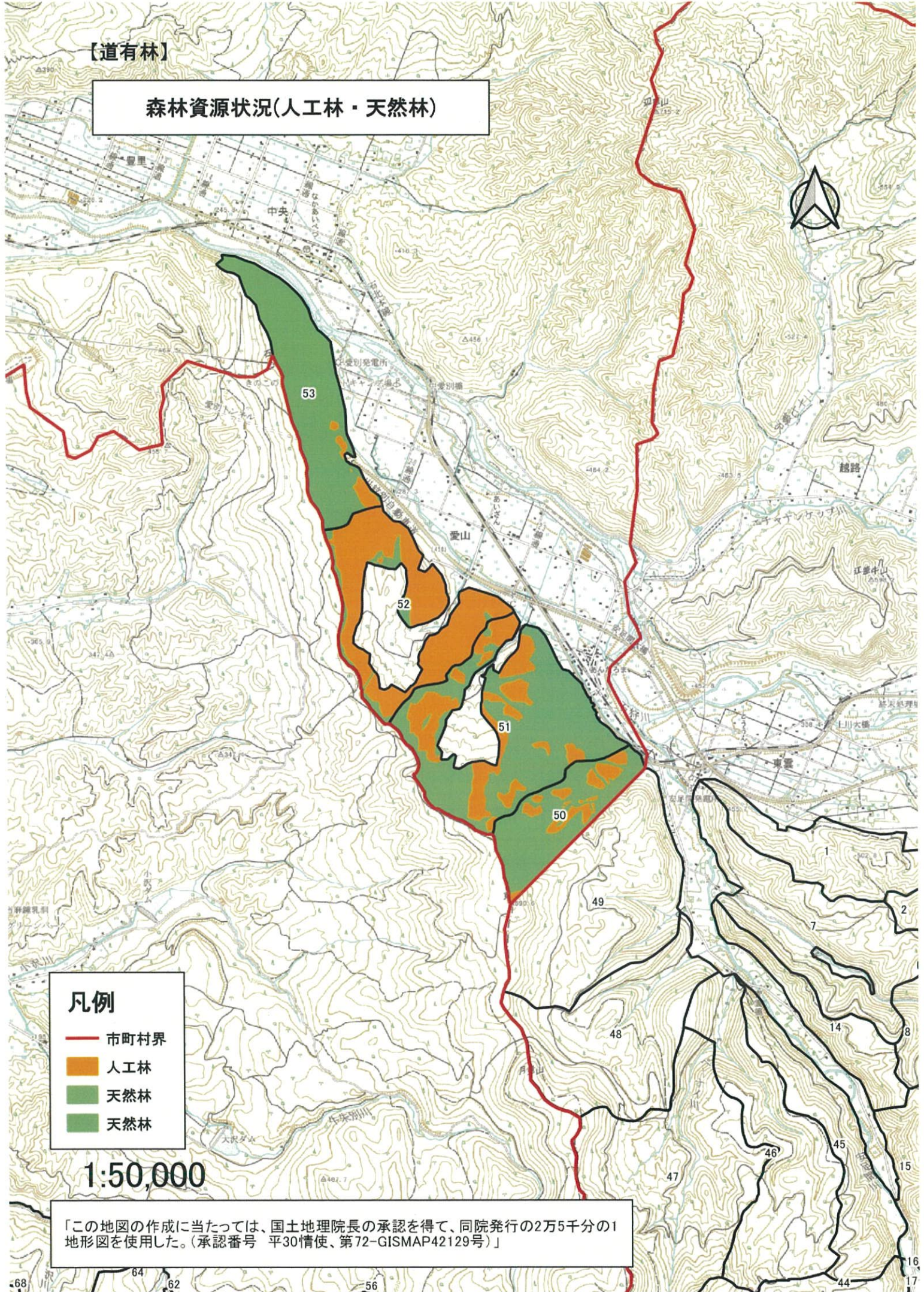
「この地図の作成に当たっては、国土地理院長の承認を得て、同院発行の2万5千分の1地形図を使用した。(承認番号 平30情使、第72-GISMAP42129号)」





【道有林】

# 森林資源状況(人工林・天然林)



## 凡例

- 市町村界
- 人工林
- 天然林
- 天然林

1:50,000

「この地図の作成に当たっては、国土地理院長の承認を得て、同院発行の2万5千分の1地形図を使用した。(承認番号 平30情使、第72-GISMAP42129号)」



【道有林】

# 鳥獣害防止森林区域

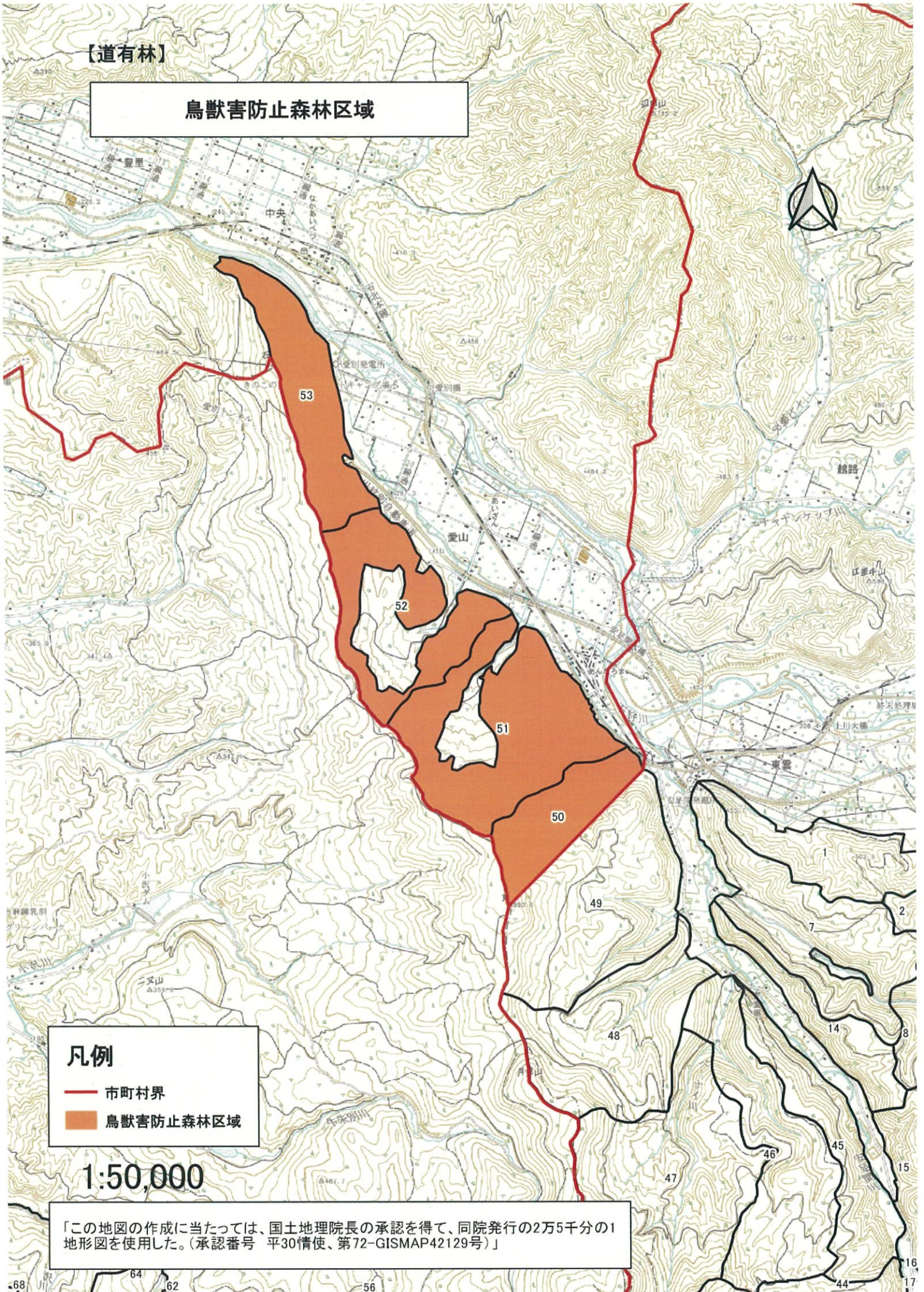


**凡例**

- 市町村界
- 鳥獣害防止森林区域

1:50,000

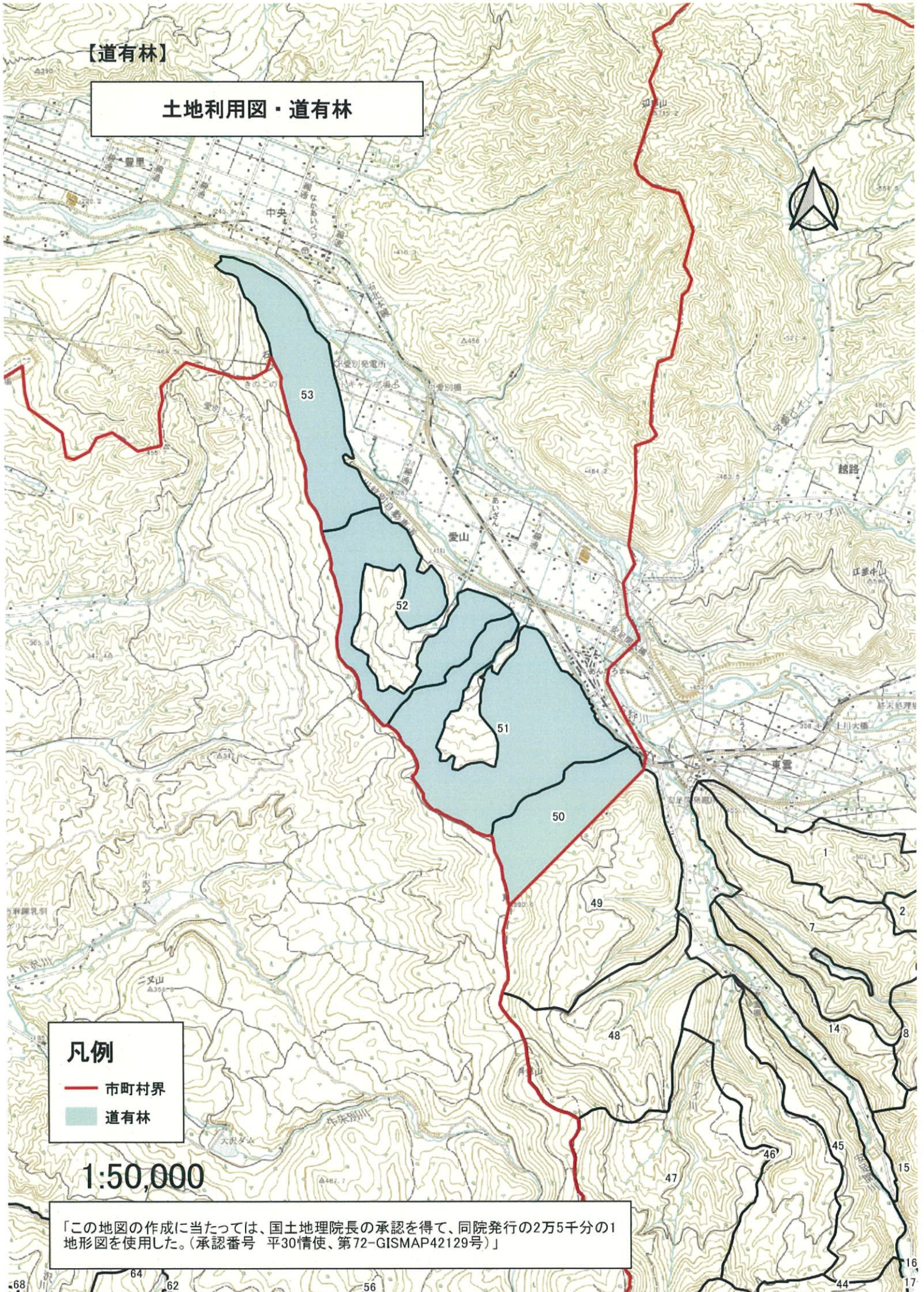
「この地図の作成に当たっては、国土地理院長の承認を得て、同院発行の2万5千分の1地形図を使用した。(承認番号 平30情使、第72-GISMAP42129号)」





【道有林】

# 土地利用図・道有林



**凡例**

- 市町村界
- 道有林

1:50,000

「この地図の作成に当たっては、国土地理院長の承認を得て、同院発行の2万5千分の1地形図を使用した。(承認番号 平30情使、第72-GISMAP42129号)」