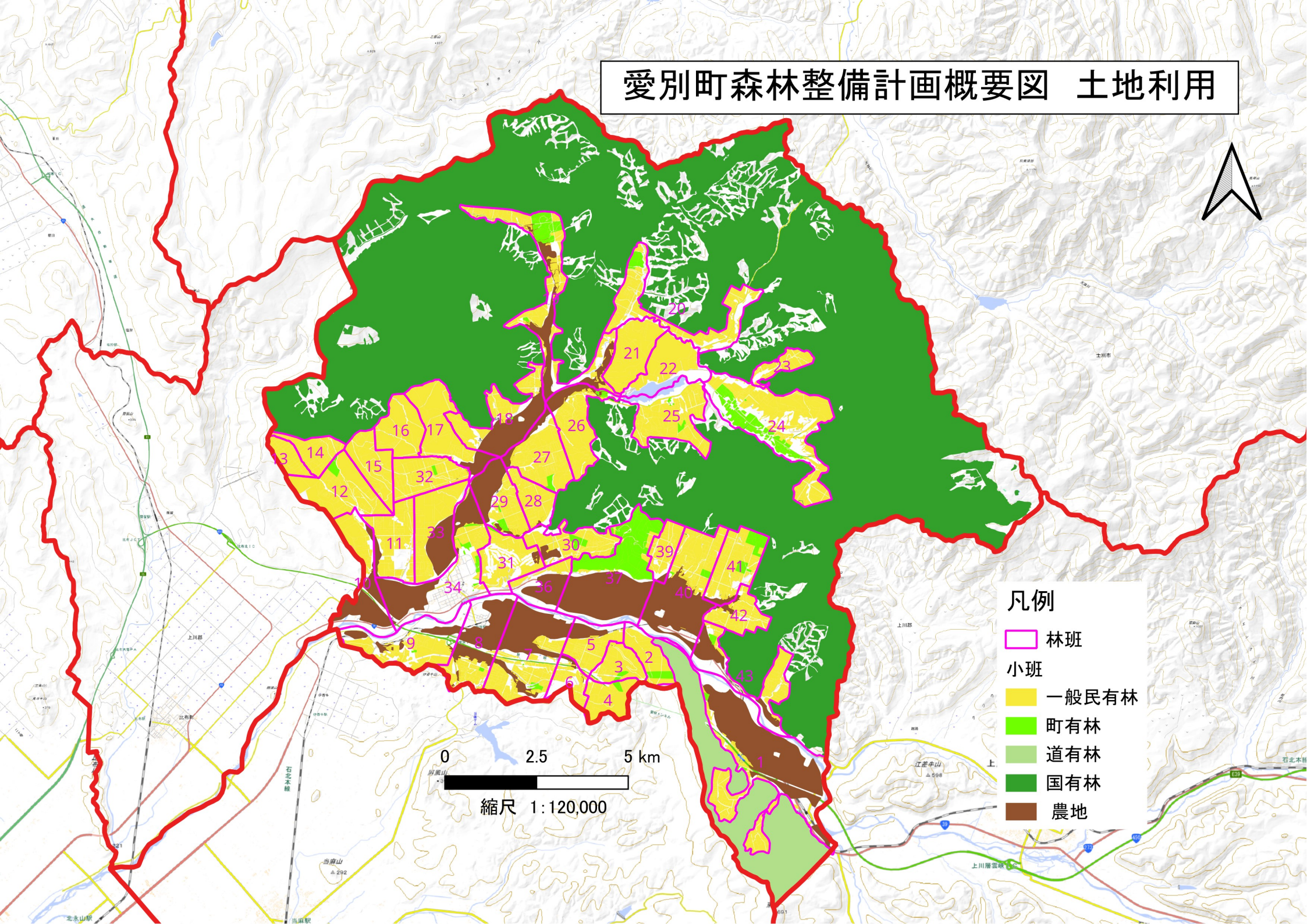
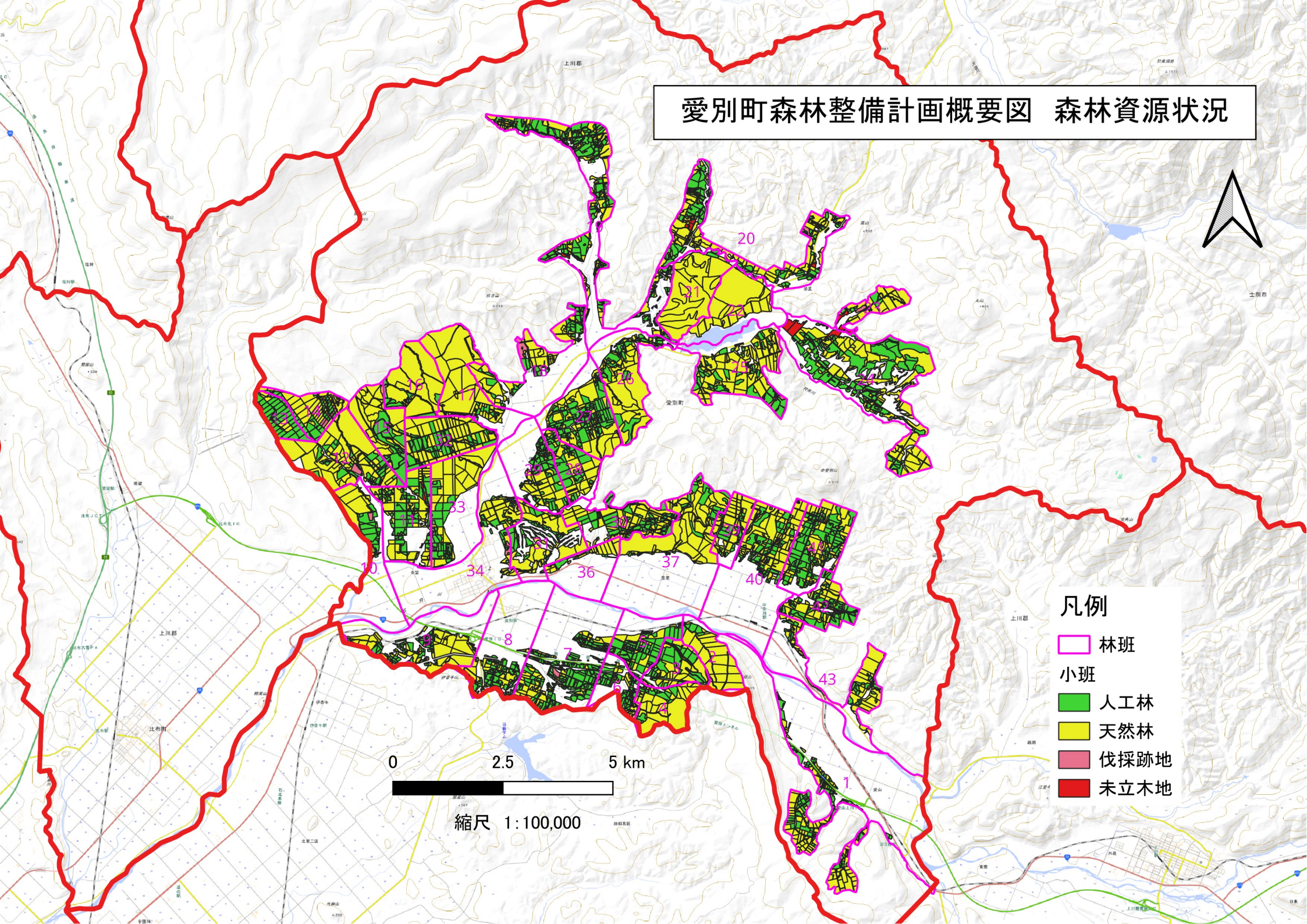


愛別町森林整備計画概要図 土地利用



愛別町森林整備計画概要図 森林資源状況



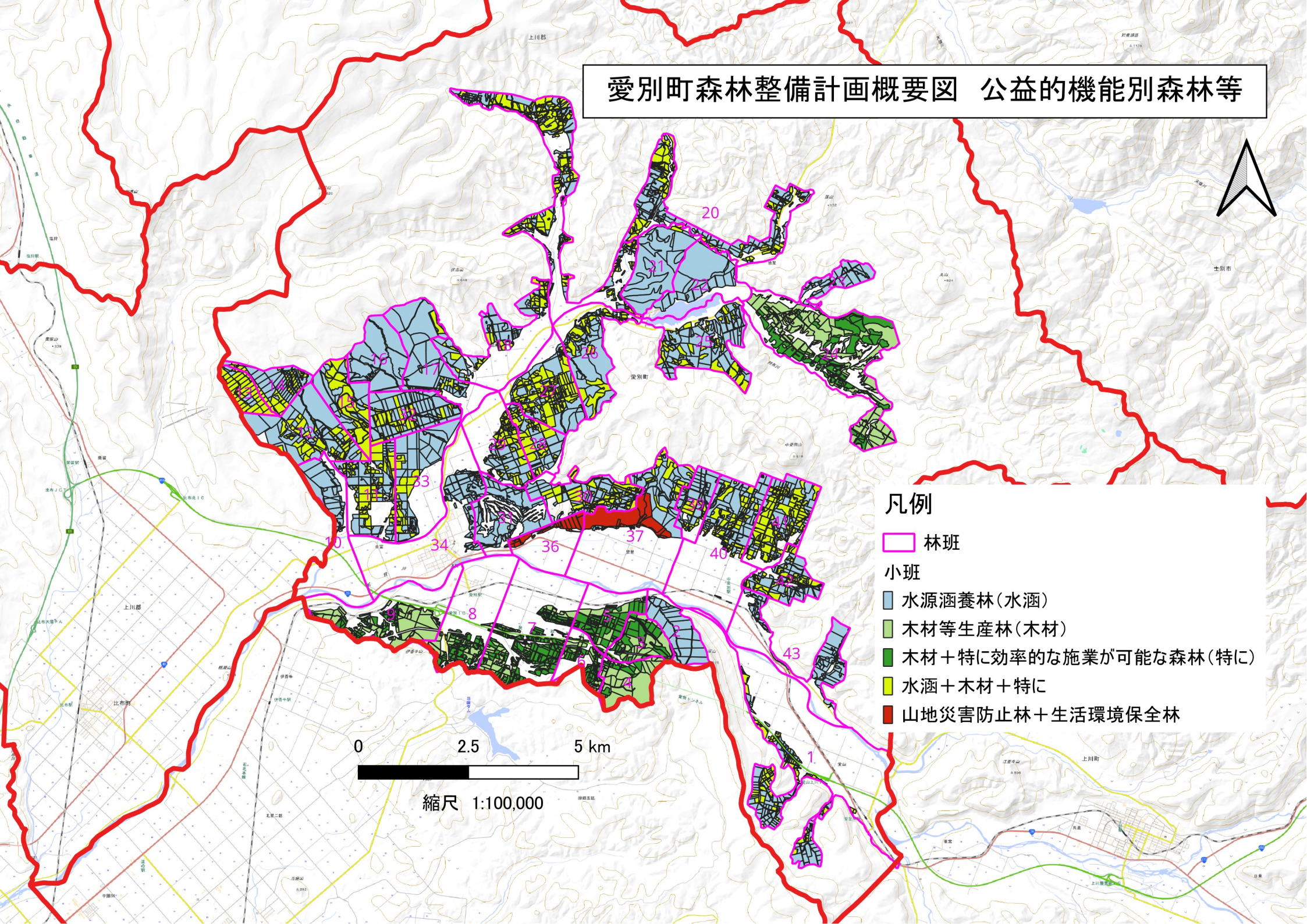
凡例

- 林班
- 小班
- 人工林
- 天然林
- 伐採跡地
- 未立木地

0 2.5 5 km

縮尺 1:100,000

愛別町森林整備計画概要図 公益的機能別森林等



凡例

林班

小班

水源涵養林(水涵)

木材等生産林(木材)

木材+特に効率的な施業が可能な森林(特に)

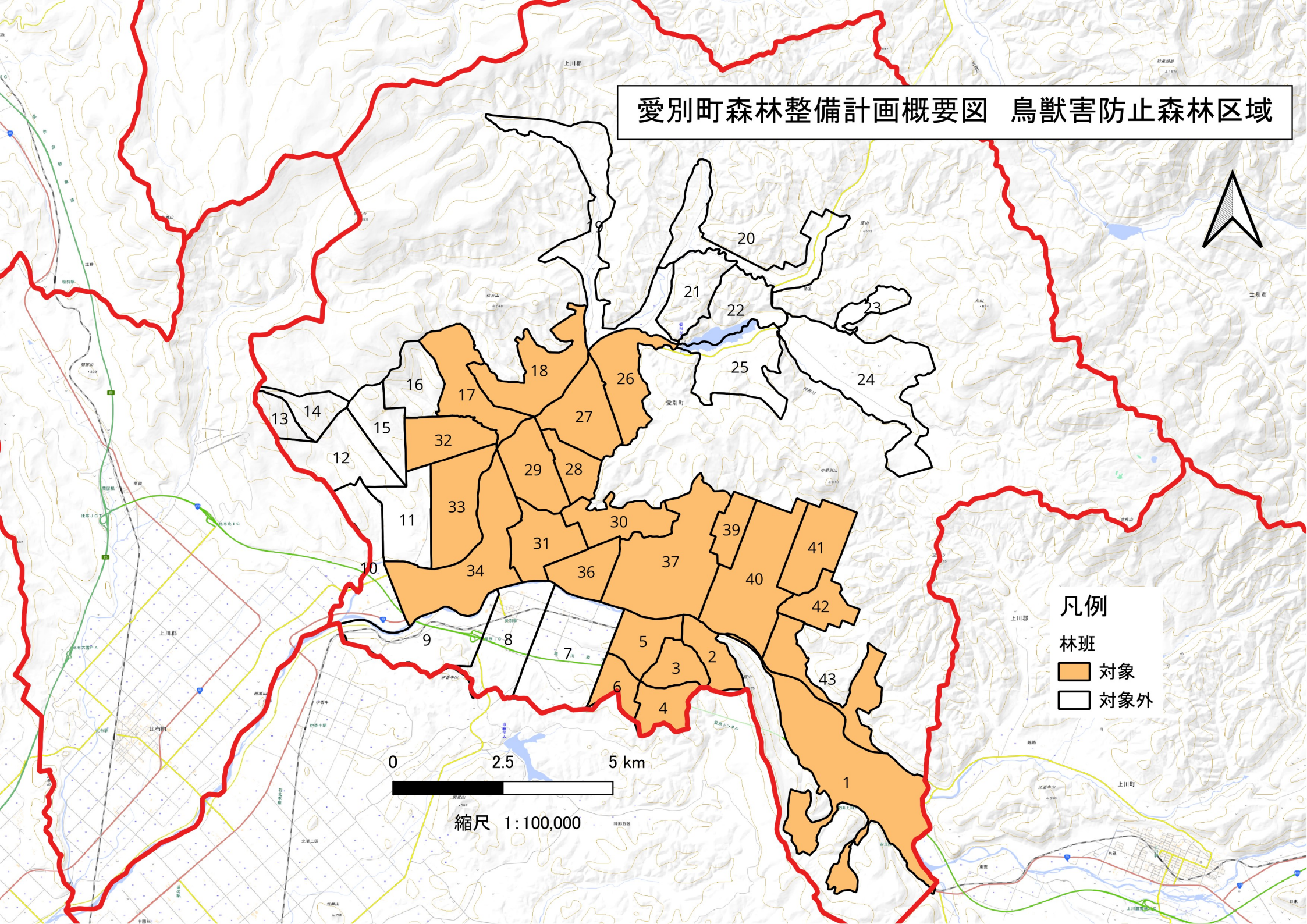
水涵+木材+特に

山地災害防止林+生活環境保全林

0 2.5 5 km

縮尺 1:100,000

愛別町森林整備計画概要図 鳥獣害防止森林区域



凡例

林班

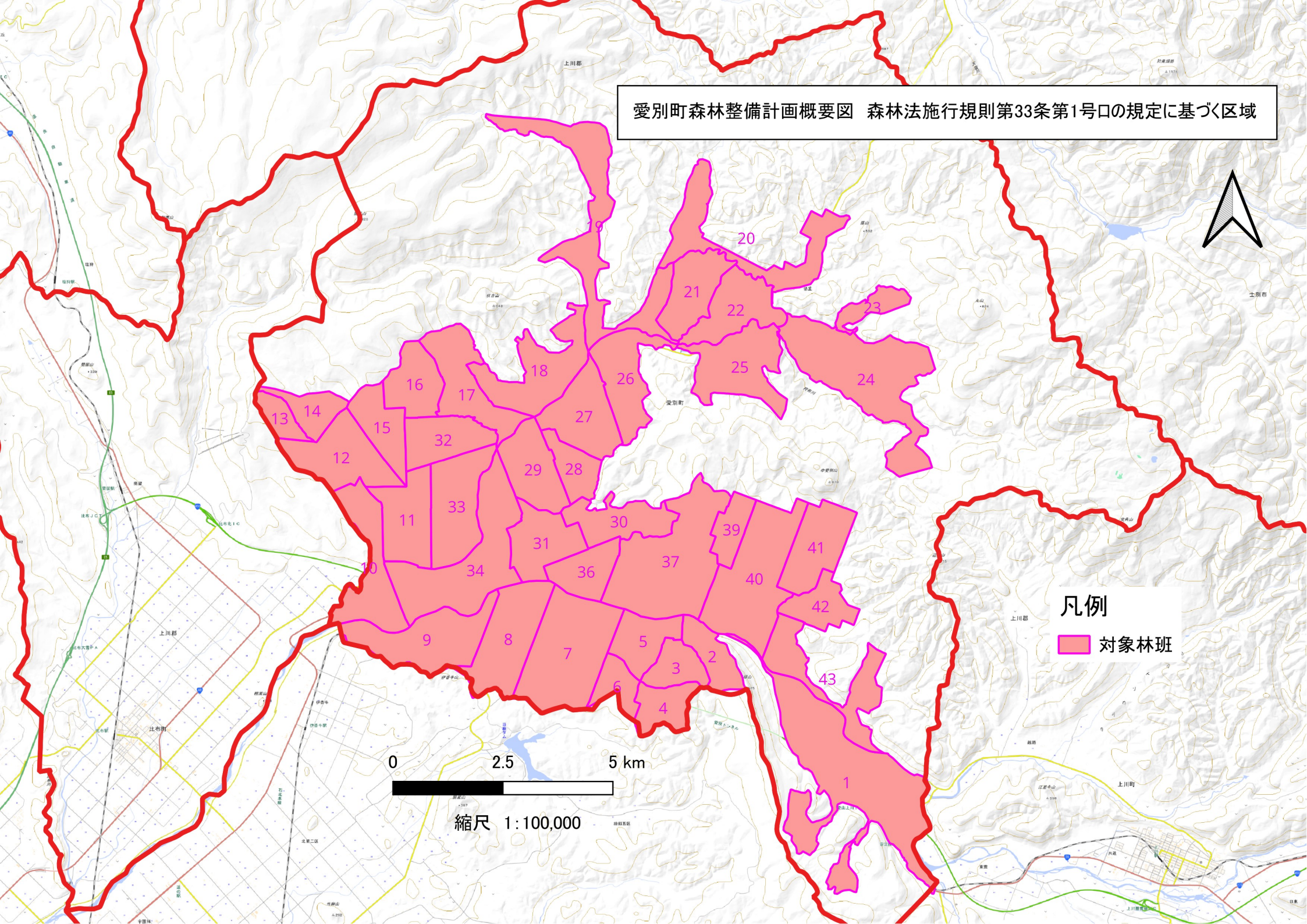
対象

対象外

0 2.5 5 km

縮尺 1:100,000

愛別町森林整備計画概要図 森林法施行規則第33条第1号ロの規定に基づく区域



凡例

対象林班

0 2.5 5 km

縮尺 1:100,000